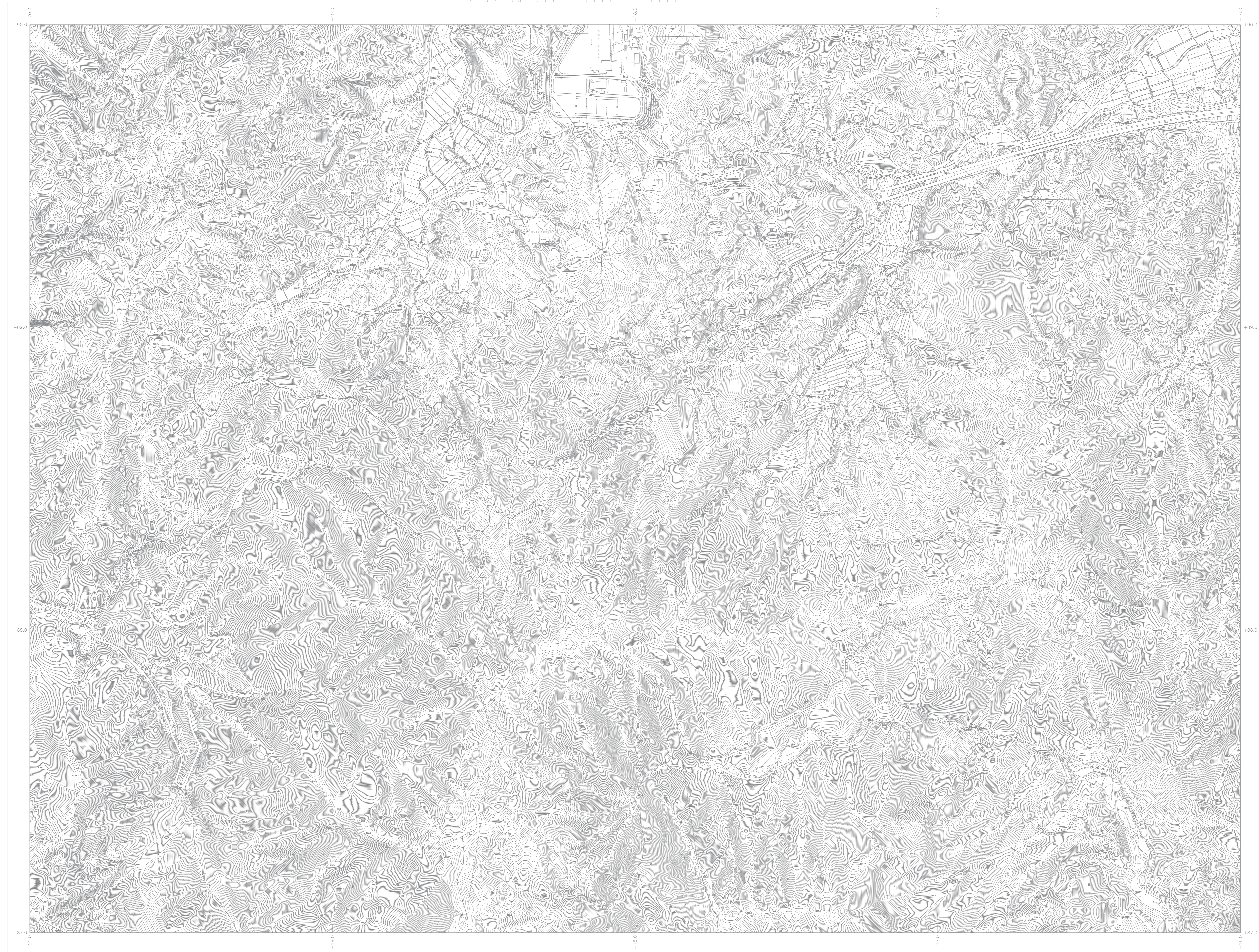


1:5,000 北九州市基本図
II-HD 05



索引図 区

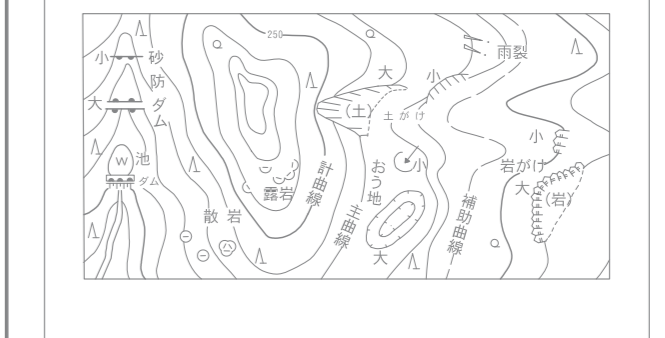
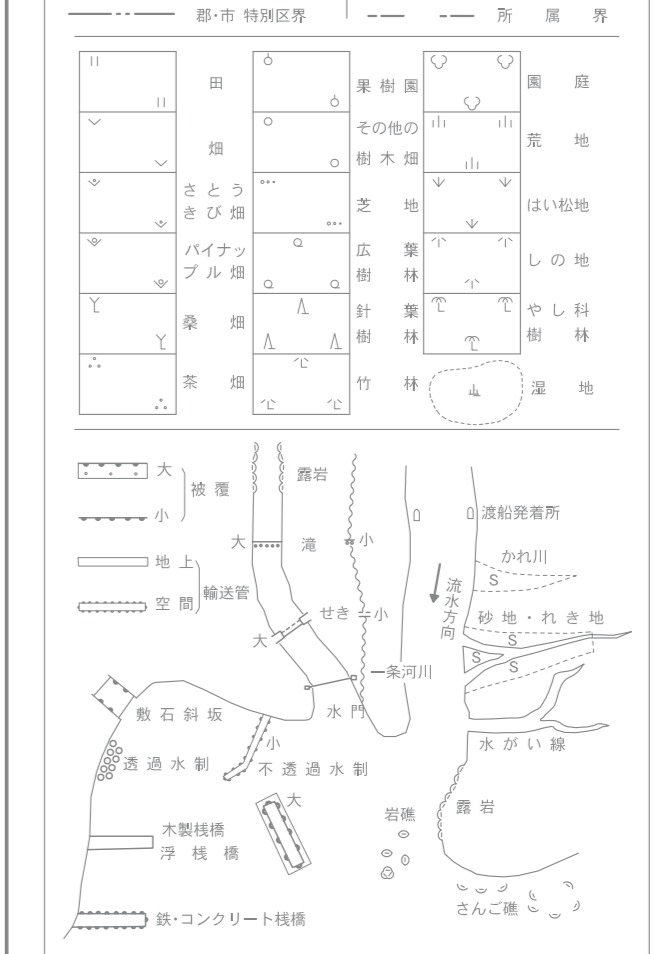
52	53	54	55	56	57	58	59	60
62	63	64	65	66	67	68	69	70
72	73	74	75	76	77	78	79	80
82	83	84	85	86	87	88	89	90
92	93	94	95	96	97	98	99	100
HD 03	04	05	06	07	08	09		
13	14	15	16	17	18			
		25	26	27				
			35	36				



記号

△ 37.2	△ 37.2	△ 37.2	△ 37.2
△ 25.62	△ 25.62	△ 25.62	△ 25.62
△ 42.3	△ 42.3	△ 42.3	△ 42.3
△ 35.6	△ 35.6	△ 35.6	△ 35.6
△ 25.73	△ 25.73	△ 25.73	△ 25.73
△ 12.3	△ 12.3	△ 12.3	△ 12.3
△ 15.8	△ 15.8	△ 15.8	△ 15.8

○ 37.2	○ 37.2	○ 37.2	○ 37.2
○ 25.62	○ 25.62	○ 25.62	○ 25.62
○ 42.3	○ 42.3	○ 42.3	○ 42.3
○ 35.6	○ 35.6	○ 35.6	○ 35.6
○ 25.73	○ 25.73	○ 25.73	○ 25.73
○ 12.3	○ 12.3	○ 12.3	○ 12.3
○ 15.8	○ 15.8	○ 15.8	○ 15.8



本図は平成14年度国土交通省令第9号の建設
工事令に基づき作成されたものである。
図例はメートル法に基づき作成されたものである。
図例に示してある距離はキロメートル単位
である。また、図例に示してある距離は、
図例は15メートル単位である。
高さの基準は東京湾の平均海面上である。
市界線の表示はメートル単位である。

平成24年編集 1:2,500北九州市基本図を縮小出力したものである。

この成果は、平成23年度に国土基本図図例に更新したものである。



計画機関 北九州市
作業機関 株式会社パスコ