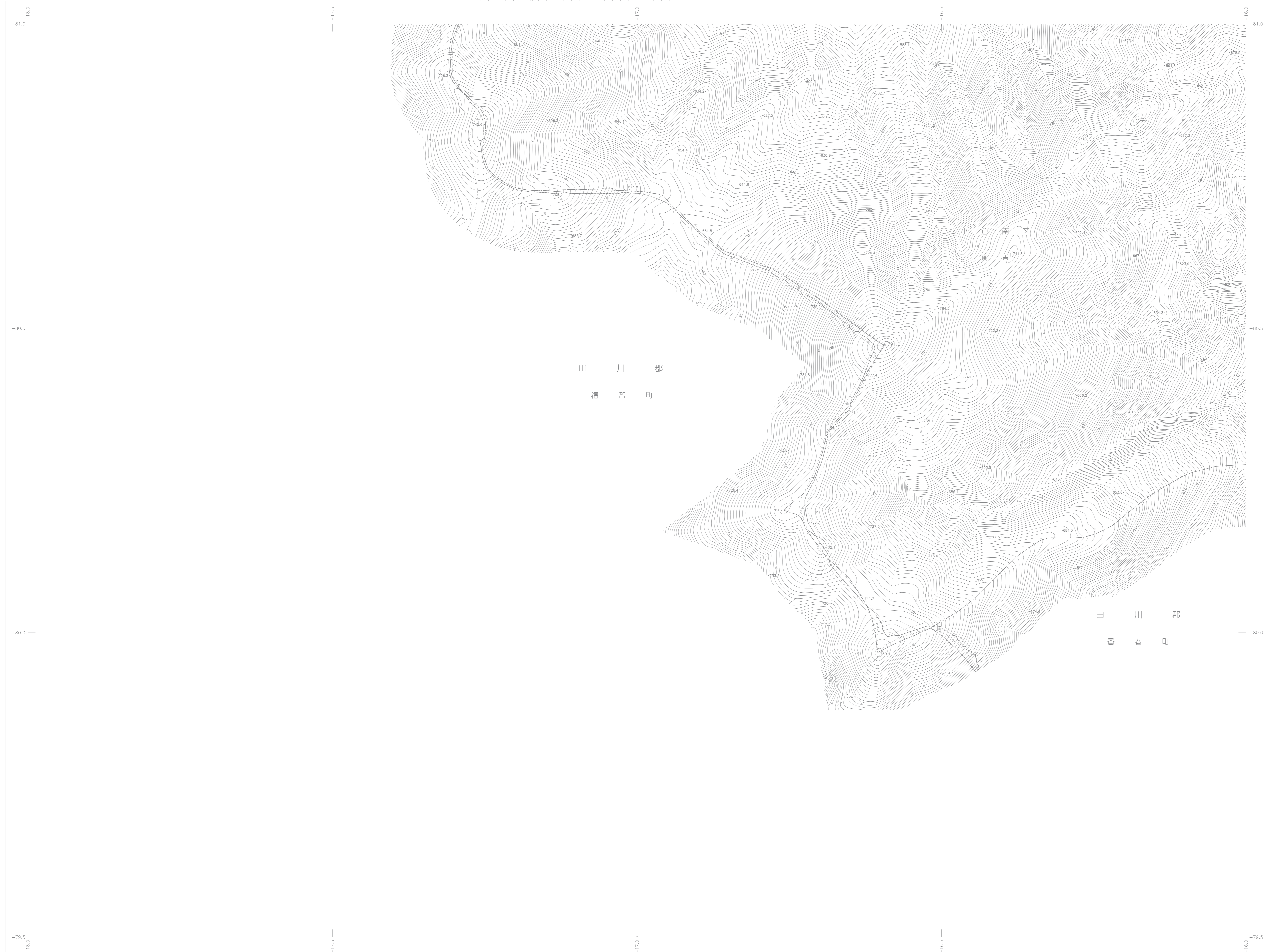


I:2,500 北九州市基本図
II-HD 35-2



平成22年測量 1, 2, 平成22年度測図 1.平成22年度測図 2.平成22年度測図
1.平成22年度測図 2.平成22年度測図 1.平成22年度測図 2.平成22年度測図
原 標 高 第8案「国標高は、世界測地系に対応」
等高級測図 2.等
この図等は、平成22年度に国土基本図割に更新したものである。

この測量成果は、国土地理院長の承認及び監督を経て関係機関の
測量成果を継承して得たものである。(国測量法) 平22 九測 第199号

II-HD 35-2

25-3	25-4	26-3
		36-1

行政区画

北九州市
小倉南区
福岡県
田川郡 香春町
福岡市 小倉南区

記号

△ 37.2	田	田
● 25.8	田	田
● 42.3	田	田
▽ 35.6	田	田
▽ 25.73	田	田
▽ 12.3	田	田
▽ 14.4	田	田

田川郡 香春町