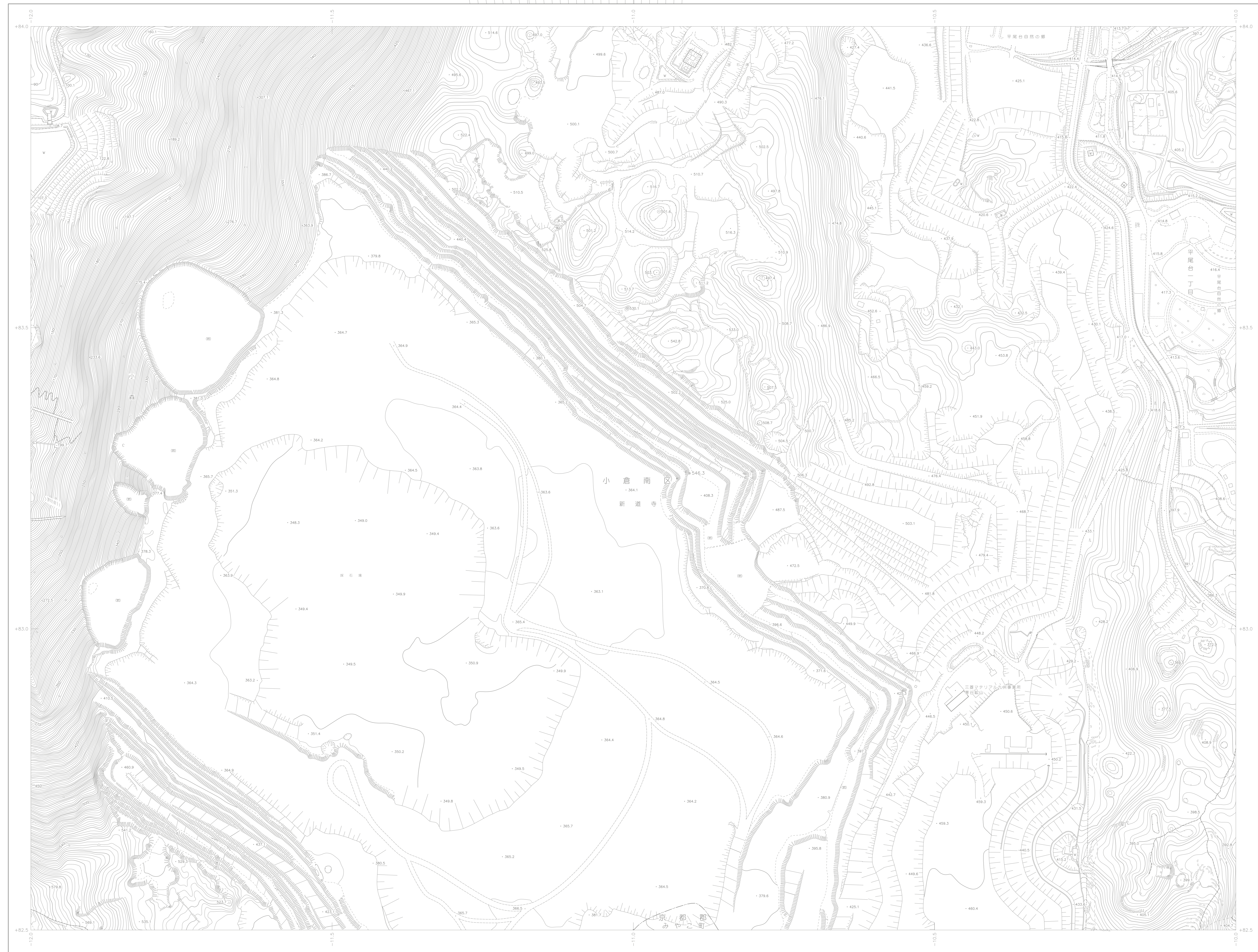



I:2,500 北九州市基本図  
II-HD 27-1



II-HD 27-1

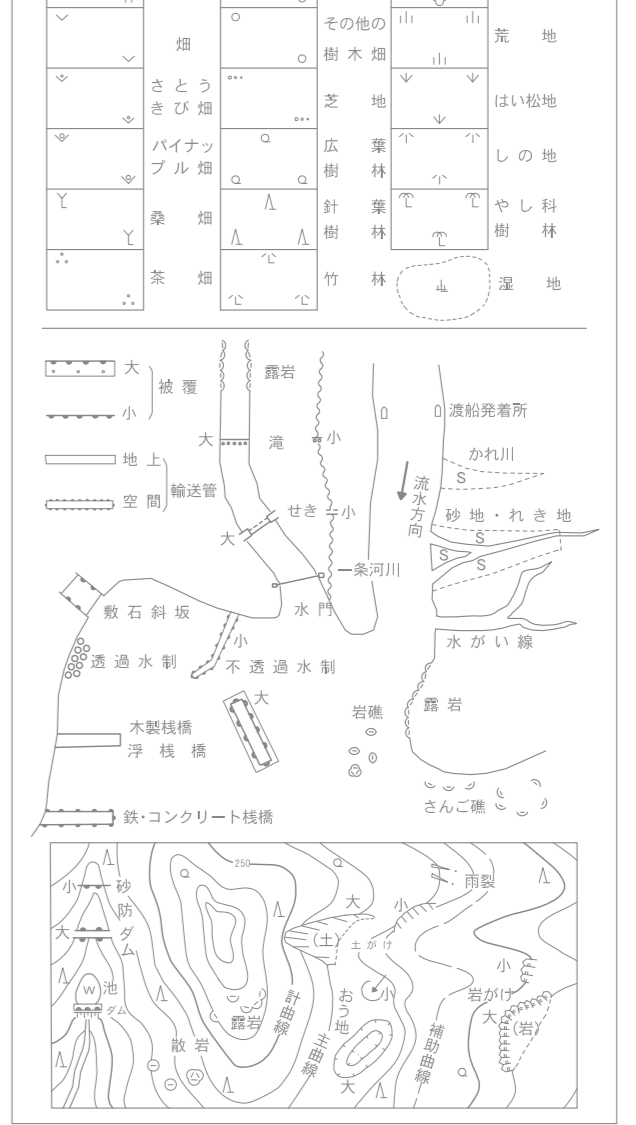
16-4	17-3	17-4
26-2		27-2
26-4	27-3	27-4

行政区画  
福岡県  
北九州市  
小倉南区  
京都部  
みやこ町

記号

▲ 37.2	△ 25.62	○ 42.3	□ 35.6
△ 25.62	△ 25.62	△ 25.73	△ 25.73
△ 25.73	△ 25.73	△ 12.3	△ 12.3
△ 12.3	△ 12.3	△ 12.3	△ 12.3
△ 12.3	△ 12.3	△ 12.3	△ 12.3

▲ 37.2	△ 25.62	○ 42.3	□ 35.6
△ 25.62	△ 25.62	△ 25.73	△ 25.73
△ 25.73	△ 25.73	△ 12.3	△ 12.3
△ 12.3	△ 12.3	△ 12.3	△ 12.3
△ 12.3	△ 12.3	△ 12.3	△ 12.3



平成22年測量  
平成26年修正  
(1) 1.平成15年度測図 平成15年11月撮影  
2.平成15年度測図 平成15年11月撮影  
3.平成22年度測図 昭和57年度成果を現況図数値化  
4.平成22年度測図 昭和57年度成果を現況図数値化  
(2) 1.平成14年4月撮影  
2.平成15年11月現況測画  
3.平成16年12月測図  
投影系 第11号「投影額12、世界測地系に対応」  
等高線間隔 2m  
この成果は、平成22年度に国土基本図資料に更新したものである  
1:2,500  
0 50 100 150 200 300 400 500m  
この測量成果は、国土地理院長の承認及び経費を有する民間機関の測量成果を引用して作成したものである(国測院発「測図」九広 第18号)  
この測量成果は、国土地理院長の承認を受けて作成したものである(国測院発「測図」平18 九広 第17号)  
計画機関北九州市  
作業機関株式会社バスコ