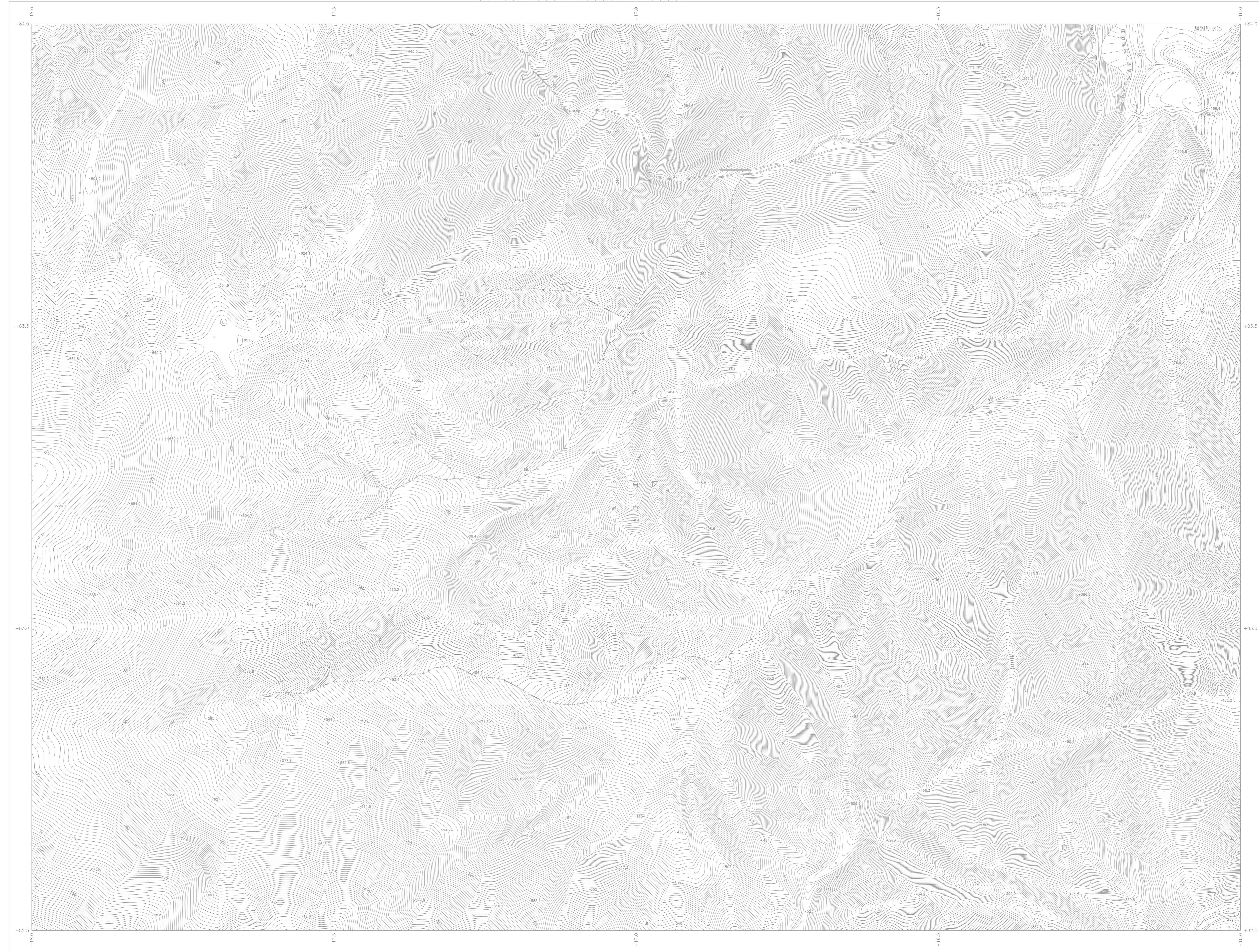


I:2,500 北九州市基本図  
II-HD 25-2



II-HD 25-2

15-3	15-4	16-3
25-1		26-1
25-3	25-4	26-3

行政区画  
福岡県  
北九州市  
小倉南区

記号

▲ 37.2	△ 40.4
■ 25.6	□ 25.6
▽ 35.6	◇ 25.6
● 25.73	○ 12.3
○ 12.3	○ 12.3
○ 12.3	○ 12.3

道路記号

—	普通道路
—	幹線道路
—	支線道路
—	踏切
—	踏切の待避線
—	踏切の待避線
—	踏切の待避線
—	踏切の待避線
—	踏切の待避線
—	踏切の待避線

平成22年測量  
1.平成22年度測量  
2.平成21年度測量  
3.平成20年度測量  
4.平成19年度測量

測図係第1系(現標)は、世界測地系に对应し、水準精度は2m、この成果は、平成22年度に国土基本図群に更新したものである。

1:2,500

0 50 100 200 300 400 500m

この測量成果は、国土地理院長の承認及び取費を得て関係府県の測量成果を参照して得たものである。(測野番号) 412-9(2)-第139号

計画機関北九州市  
作業機関株式会社バスコ