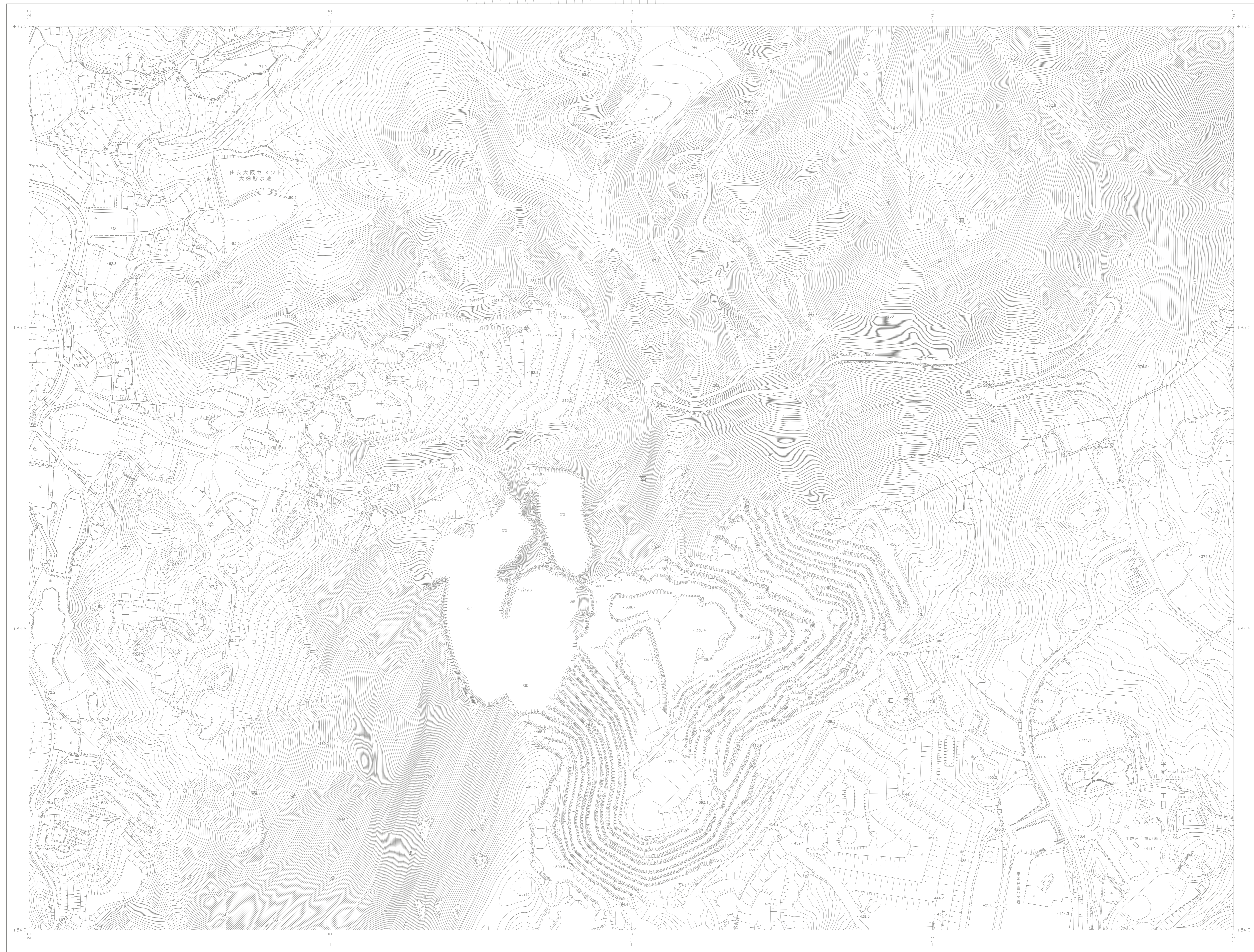


I:2,500 北九州市基本図  
II-HD 17-3



II-HD 17-3

16-2	17-1	17-2
16-4		17-4
26-2	27-1	27-2

行政区画  
福岡県  
北九州市  
小倉南区

記号

▲ 37.2	△ 37.2	△ 37.2
▲ 25.62	△ 25.62	△ 25.62
▲ 42.3	△ 42.3	△ 42.3
▲ 35.6	△ 35.6	△ 35.6
▲ 25.73	△ 25.73	△ 25.73
▲ 12.3	△ 12.3	△ 12.3
▲ 18.4	△ 18.4	△ 18.4
▲	△	△

▲ 37.2	△ 37.2	△ 37.2
▲ 25.62	△ 25.62	△ 25.62
▲ 42.3	△ 42.3	△ 42.3
▲ 35.6	△ 35.6	△ 35.6
▲ 25.73	△ 25.73	△ 25.73
▲ 12.3	△ 12.3	△ 12.3
▲ 18.4	△ 18.4	△ 18.4
▲	△	△

▲ 37.2	△ 37.2	△ 37.2
▲ 25.62	△ 25.62	△ 25.62
▲ 42.3	△ 42.3	△ 42.3
▲ 35.6	△ 35.6	△ 35.6
▲ 25.73	△ 25.73	△ 25.73
▲ 12.3	△ 12.3	△ 12.3
▲ 18.4	△ 18.4	△ 18.4
▲	△	△

II-HD 17-3

平成22年測量  
平成26年修正

(1) 1.平成15年度測量 平成15年11月撮影  
2.平成15年度測量 平成15年11月撮影  
3.平成15年度測量 平成15年11月撮影  
4.平成15年度測量 平成15年11月撮影

(2) 1.平成24年4月撮影  
2.平成25年11月現地調査  
3.平成26年12月測量

標高系 第1系「標高は、世界測地系に対応」  
等高線間隔 2m  
この図は、平成22年度に国土基本図資料に更新したものである

1:2,500

0 50 100 150 200 300 400 500m

この測量成果は、国土地理院長の承認及び検査を経て国政測量の測量成果と同等として用いられる。(国測審発) 第22 九広 第28号  
この測量成果は、国土地理院長の承認を受けて用いたものである。(国測審発) 第26 九広 第27号

計画機関 北九州市  
作業機関 株式会社バスコ