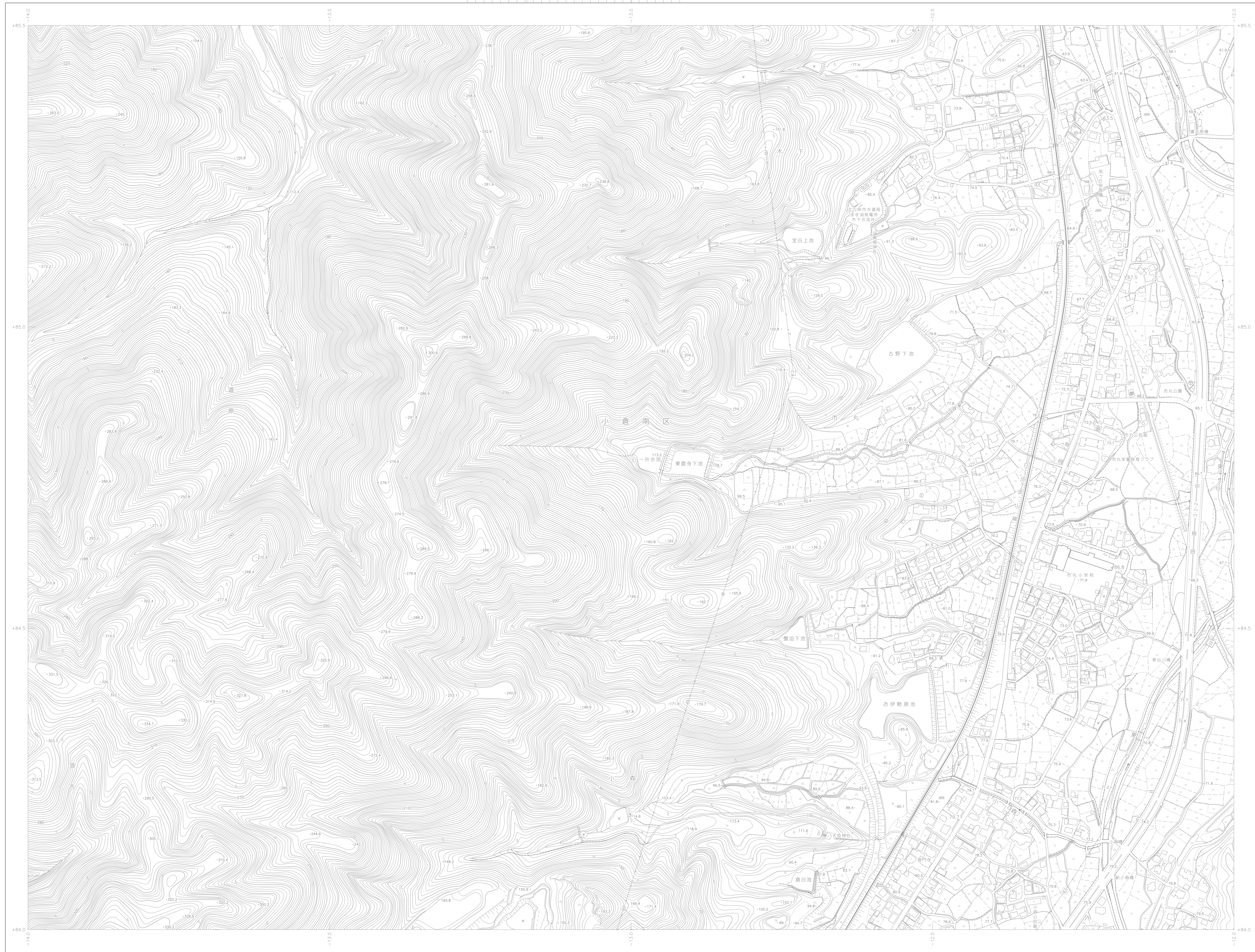


1:2,500 北九州市基本図
II-HD 16-4



II-HD 16-4

16-1	16-2	17-1
16-3		17-3
26-1	26-2	27-1

行政区画
福岡県
北九州市
小倉南区

記号

▲ 37.2	▲ 37.2	▲ 37.2	▲ 37.2
▲ 25.82	▲ 25.82	▲ 25.82	▲ 25.82
▲ 42.3	▲ 42.3	▲ 42.3	▲ 42.3
▲ 35.6	▲ 35.6	▲ 35.6	▲ 35.6
▲ 25.73	▲ 25.73	▲ 25.73	▲ 25.73
▲ 12.3	▲ 12.3	▲ 12.3	▲ 12.3
▲ 15.6	▲ 15.6	▲ 15.6	▲ 15.6

▲ 37.2	▲ 37.2	▲ 37.2	▲ 37.2
▲ 25.82	▲ 25.82	▲ 25.82	▲ 25.82
▲ 42.3	▲ 42.3	▲ 42.3	▲ 42.3
▲ 35.6	▲ 35.6	▲ 35.6	▲ 35.6
▲ 25.73	▲ 25.73	▲ 25.73	▲ 25.73
▲ 12.3	▲ 12.3	▲ 12.3	▲ 12.3
▲ 15.6	▲ 15.6	▲ 15.6	▲ 15.6

▲ 37.2	▲ 37.2	▲ 37.2	▲ 37.2
▲ 25.82	▲ 25.82	▲ 25.82	▲ 25.82
▲ 42.3	▲ 42.3	▲ 42.3	▲ 42.3
▲ 35.6	▲ 35.6	▲ 35.6	▲ 35.6
▲ 25.73	▲ 25.73	▲ 25.73	▲ 25.73
▲ 12.3	▲ 12.3	▲ 12.3	▲ 12.3
▲ 15.6	▲ 15.6	▲ 15.6	▲ 15.6

原簿は平成14年度国土交通省第3号の規程による第1号標準図
投影はメルカトル図法
投影に表したる距離はキロメートル単位
平面図面距離は世界測地系に対応
本図は±0.2メートルの精度
高さの基準は東京湾の平均海面
等高線の間隔は2メートル

II-HD 16-4

平成22年測量
令和元年修正

(1) 1.平成17年度測図 平成17年10月撮影
2.平成15年度測図 平成15年11月撮影
3.平成17年度測図 平成17年10月撮影
4.平成15年度測図 平成15年11月撮影
(2) 1.平成29年5月撮影
2.令和元年11月現地調査
3.令和元年11月測図

原簿第8号「原簿は、世界測地系に対応」
等高線間隔 2m
この成果は、平成22年度に国土基本図測図に変更したものである



1:2,500

この測量成果は、国土情報公表の準則及び動向も併せて開示等の
測量成果を使用して得たものである(除却事項) 平図 九公 第139号
この測量成果は、国土情報公表の動向を受けて得たものである
(除却事項) 平1 九公 第139号

計画機南北九州市
作業機株式会社パスコ