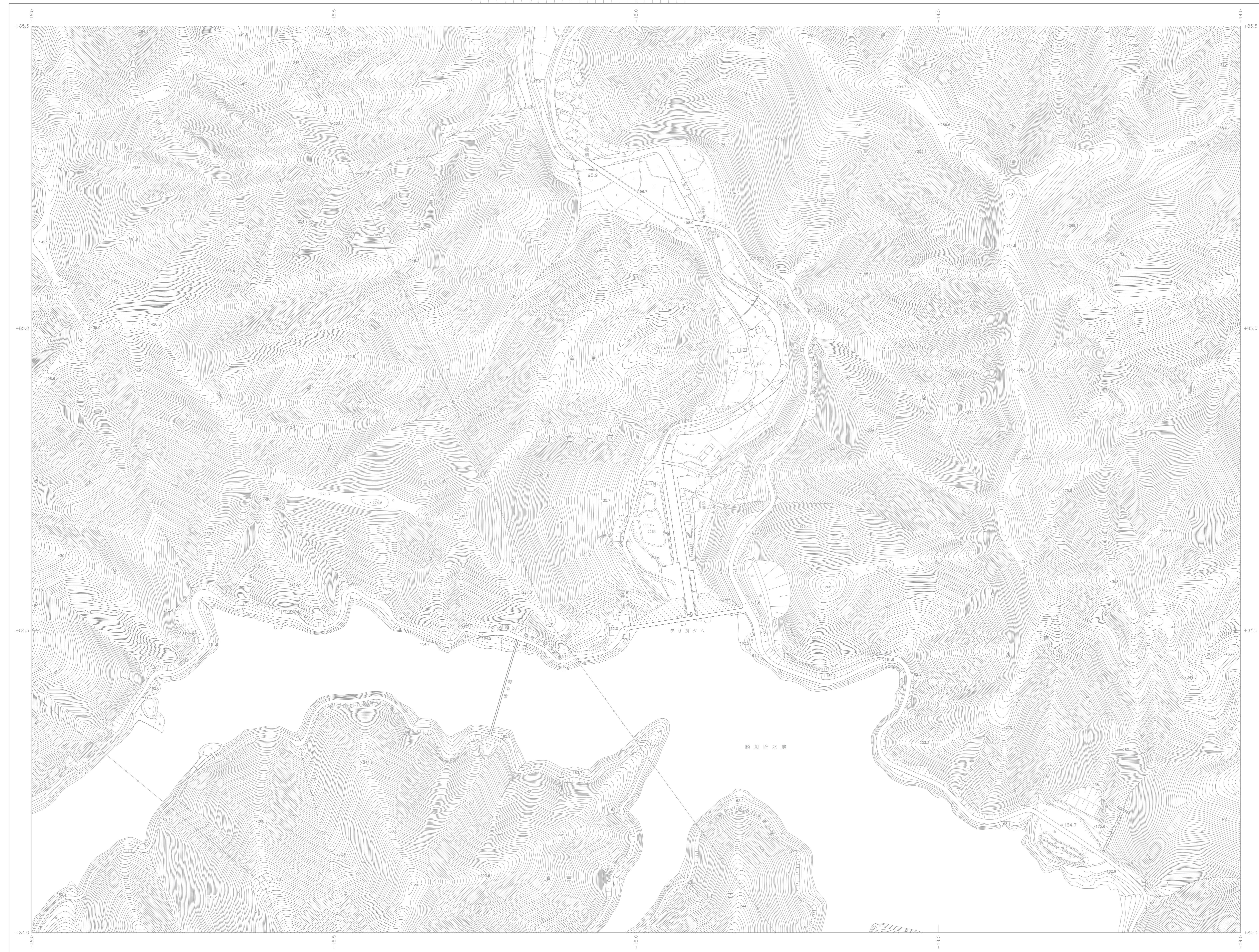


1:2,500 北九州市基本図
II-HD 16-3



II-HD 16-3

15-2	16-1	16-2
15-4		16-4
25-2	26-1	26-2

行政区画

福岡県
北九州市
小倉南区

記号

▲ 37.2	二等三角点
▲ 25.02	一等三角点
▲ 42.3	二等三角点
▽ 35.6	二等三角点
▽ 25.73	二等三角点
▽ 12.3	二等三角点
▽ 14.4	二等三角点

平成22年測量

1	1. 平成22年度測量	昭和64年度成果を既図改訂版化
2	2. 平成17年度測量	平成17年10月撮影
3	3. 平成22年度測量	昭和64年度成果を既図改訂版化
4	4. 平成17年度測量	平成17年10月撮影

標高系 第11系「局標標高」(世界測地系に対応)
海抜標高 2.0m
この成果は、平成22年度に国土基本図詳細化を実施したものである

1:2,500

0 50 100 200 300 400 500m

この測量成果は、国土地理院長の承認及び監査を経て関係機関の測量成果と照合して得たものである。(測図番号) 922 九政 第119号

計画機関 北九州市
作業機関 株式会社パスコム

II-HD 16-3