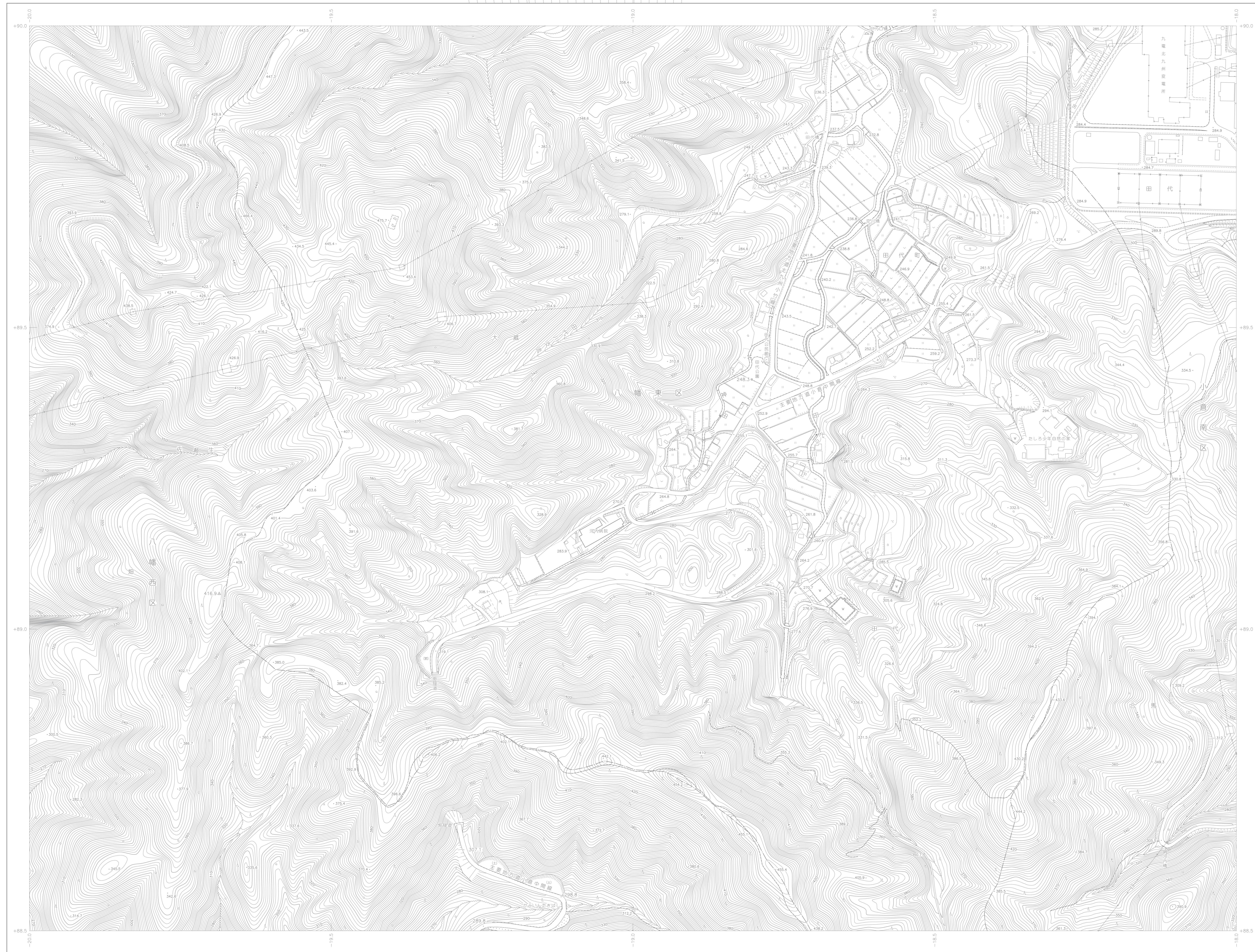


I:2,500 北九州市基本図
II-HD 05-1



II-HD 05-1

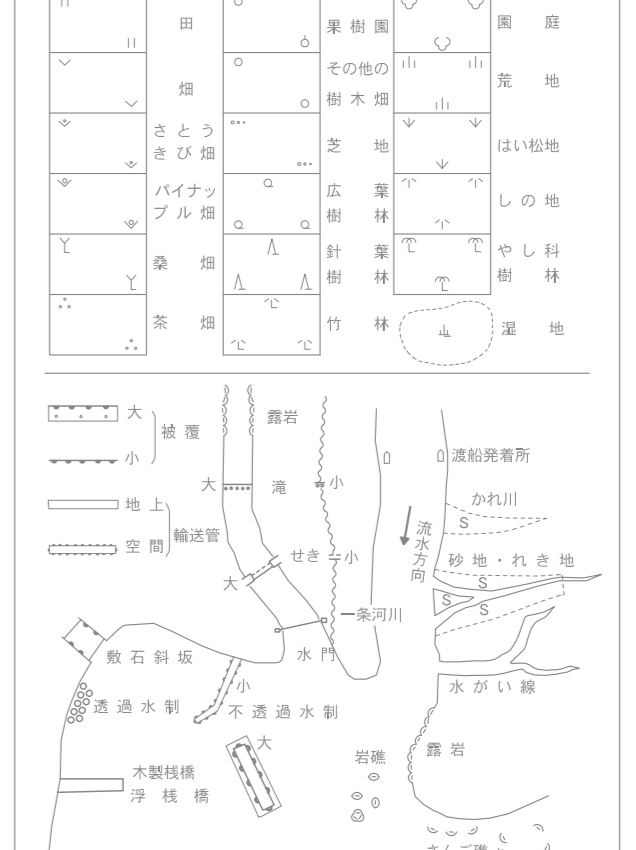
94-4	95-3	95-4
04-2		05-2
04-4	05-3	05-4



記号

▲ 37.2	▲ 37.2	▲ 37.2
▲ 25.62	▲ 25.62	▲ 25.62
▲ 42.3	▲ 42.3	▲ 42.3
▲ 35.6	▲ 35.6	▲ 35.6
▲ 25.73	▲ 25.73	▲ 25.73
▲ 12.3	▲ 12.3	▲ 12.3
▲ 11.8	▲ 11.8	▲ 11.8

▲ 37.2	▲ 37.2	▲ 37.2
▲ 25.62	▲ 25.62	▲ 25.62
▲ 42.3	▲ 42.3	▲ 42.3
▲ 35.6	▲ 35.6	▲ 35.6
▲ 25.73	▲ 25.73	▲ 25.73
▲ 12.3	▲ 12.3	▲ 12.3
▲ 11.8	▲ 11.8	▲ 11.8



本図は平成11年度国土交通省第9号の規格による測量図である。
投影はメルカトル投影法。
図面に示してある距離はメートル単位。
平面距離を基準として算出されたものである。
高度は1:50,000スケールで算出されたものである。
高度は1:50,000スケールで算出されたものである。