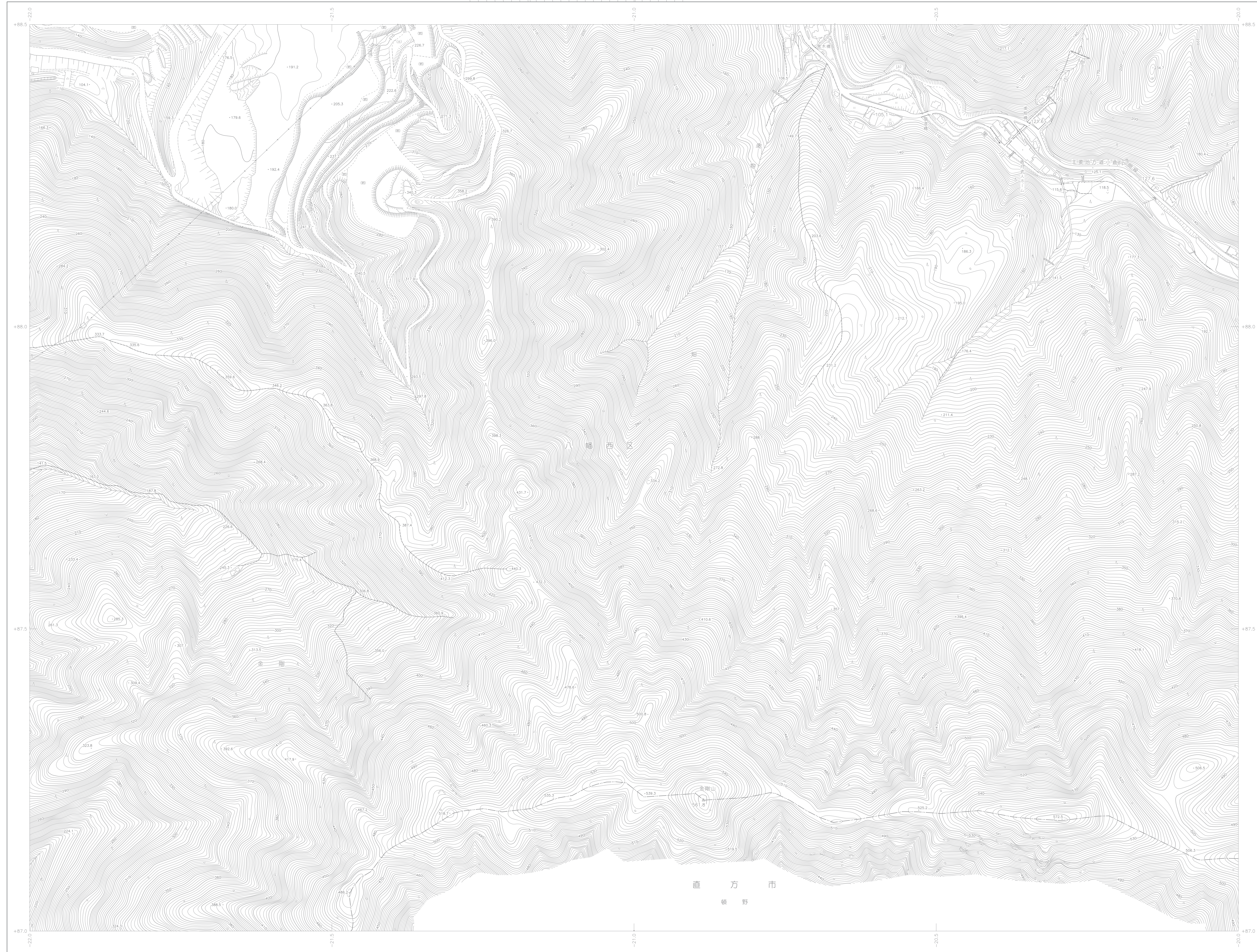


I:2,500 北九州市基本図
II-HD 04-4



II-HD 04-4

04-1	04-2	05-1
04-3		05-3
14-1	14-2	15-1

行政区画
北九州市
八幡西区
福岡県
直方市

記号

▲ 37.2	▲ 37.2	▲ 37.2
▲ 25.62	▲ 25.62	▲ 25.62
▲ 42.3	▲ 42.3	▲ 42.3
▲ 35.6	▲ 35.6	▲ 35.6
▲ 25.73	▲ 25.73	▲ 25.73
▲ 12.3	▲ 12.3	▲ 12.3
▲ 18.8	▲ 18.8	▲ 18.8

直方市
八幡西区
直方市

1:2,500

計画機関 北九州市
作業機関 株式会社バスコ

平成22年測量
1. 平成22年度測量
2. 平成22年度測量
3. 平成22年度測量
4. 平成22年度測量

除標系第4系「除標標法、世界測地系に対応」
平面縮尺 2.00
この成果は、平成22年度に国土基本図割に更新したものである。

0 50 100 200 300 400 500m

この測量成果は、国土地理院長の承認及び監督を受けて作成された測量成果を基として作成したものである。(承認番号) 平22-九地-第189号

直方市は平成14年度国土交通省令第9号の経緯
による測量成果
投影は横メルカトル投影
投影に示してある基準面はポロニドール基準面
平面縮尺はポロニドール基準面
高度はポロニドール基準面
高度の基準面はポロニドール基準面