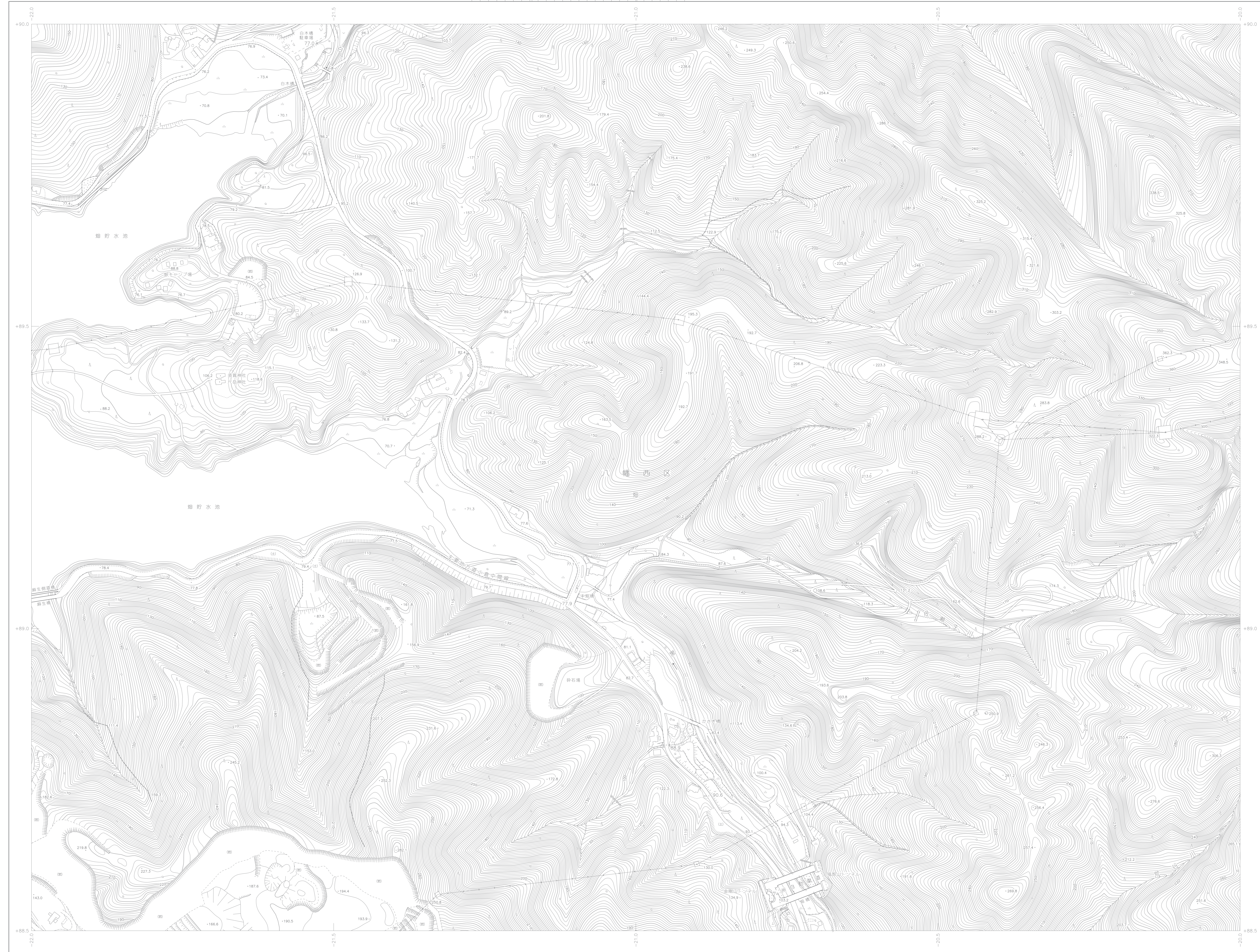


1:2,500 北九州市基本図
II-HD 04-2



II-HD 04-2

94-3	94-4	95-3
04-1		05-1
04-3	04-4	05-3

行政区画

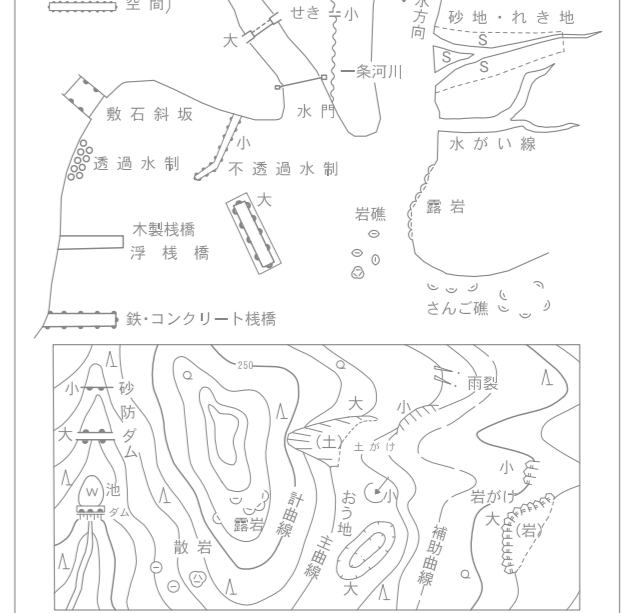
福岡県
北九州市
八幡西区

記号

▲	標高 37.2	三角点
△	標高 25.62	三角点
△	標高 42.3	三角点
▽	標高 35.6	三角点
△	標高 25.73	三角点
△	標高 12.3	三角点
△	標高 11.8	三角点

—	国道	—	普通道路
—	市道	—	踏切
—	町道	—	踏切の待避線
—	線路	—	踏切の待避線
—	線路	—	踏切の待避線
—	線路	—	踏切の待避線
—	線路	—	踏切の待避線

■	公園	■	公園
■	公園	■	公園
■	公園	■	公園
■	公園	■	公園



本図は平成14年度国土交通省第9号の図則による図則図である。
投影は横メルカトル図法。
図面に表示してある距離は正誤差±0.5メートル以内。
平面は1:2,500メートルスケール。
高さの基準は海抜の平均値である。
製図機北九州市
作業機株式会社バス