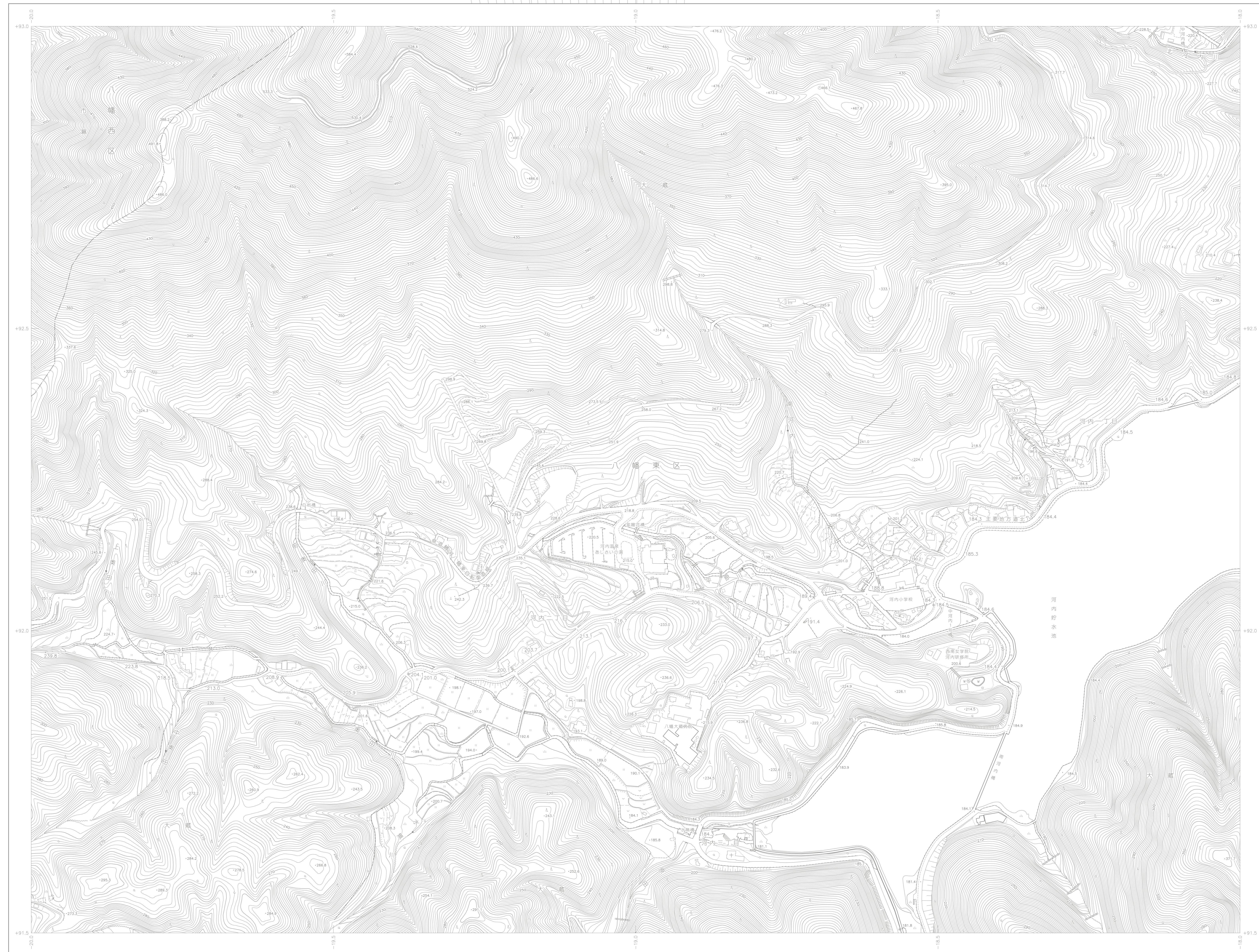


I:2,500 北九州市基本図
II-GD 95-1



II-GD 95-1

84-4	85-3	85-4
94-2		95-2
94-4	95-3	95-4

行政区画
福岡県
北九州市
八幡東区

記号

△ 37.2	二等三角点
● 25.02	一等三角点
○ 42.3	二等三角点
▽ 35.6	三等三角点
■ 25.73	四等三角点
○ 12.3	五等三角点
○ 15.8	六等三角点

—	境界線	—	境界線
—	境界線	—	境界線
—	境界線	—	境界線
—	境界線	—	境界線
—	境界線	—	境界線

—	境界線	—	境界線
—	境界線	—	境界線
—	境界線	—	境界線
—	境界線	—	境界線
—	境界線	—	境界線

II-GD 95-1

平成22年測量
平成26年修正

- (1) 1.平成15年度測量 平成15年11月撮影
2.平成17年度測量 平成17年10月撮影
3.平成20年度測量 平成20年8月撮影
4.平成20年度測量 平成20年8月撮影
- (2) 1.平成24年4月撮影
2.平成26年11月現地調査
3.平成26年12月測図

縮尺 第五号「投影標度、世界測地系に対応」
等線間隔 2m
この図は、平成22年度に国土基本図更新により変更したものである

1:2,500
0 50 100 200 300 400 500m

この測量成果は、国土情報公表の承認及び公表を待って利用可能な
測量成果として提供されるものではありません(複製等不可) 2022.9.26 第109号
この測量成果は、国土情報公表の承認及び公表を待って提供されるものではありません
(複製等不可) 2026.9.26 第107号

計画機関 北九州市
作業機関 株式会社バスコ