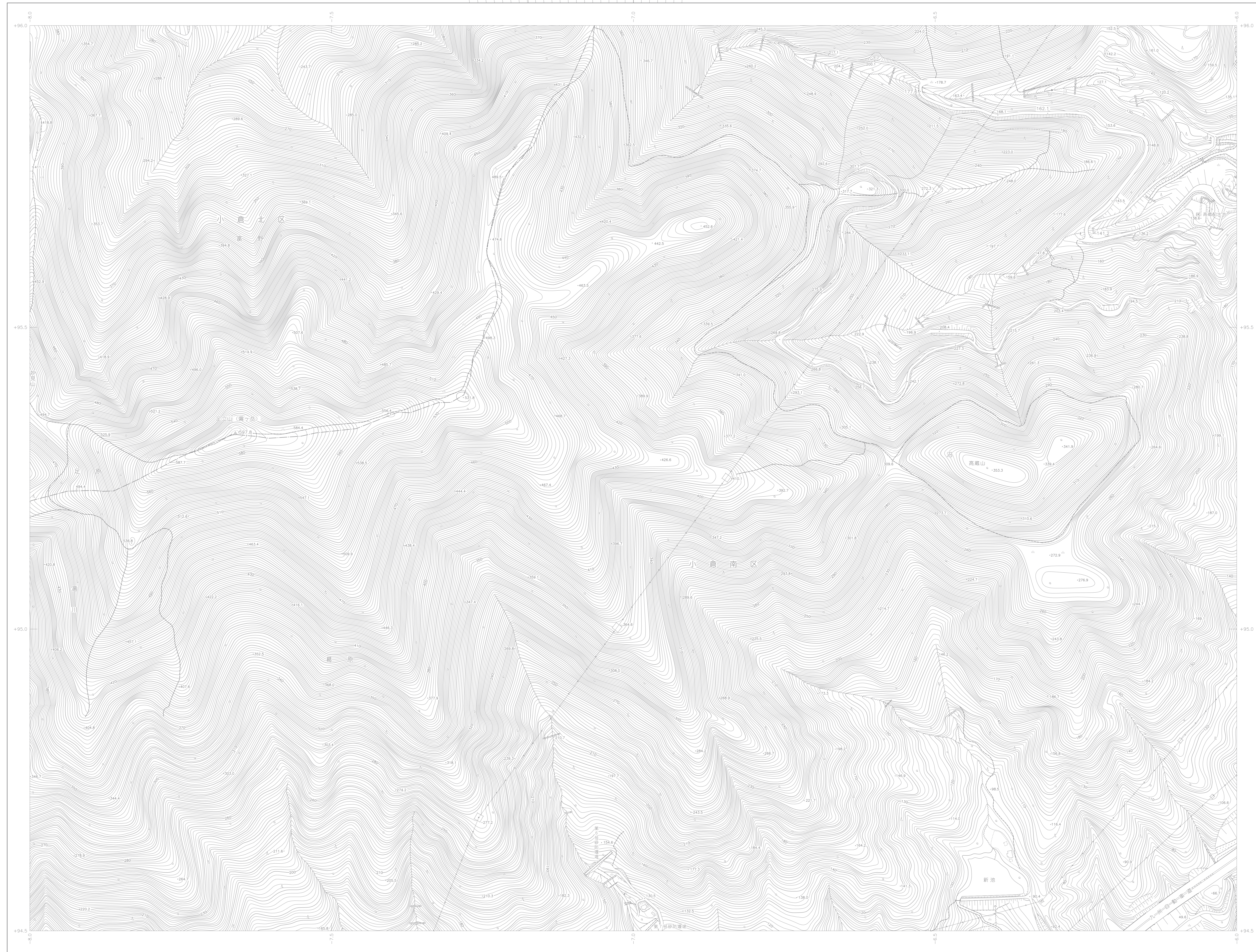


I:2,500 北九州市基本図
II-GD 88-1



II-GD 88-1

77-4	78-3	78-4
87-2		88-2
87-4	88-3	88-4



記号

	△ 37.2 国道		△ 37.2 国道
	◎ 25.82 県道		◎ 25.82 県道
	◇ 42.3 市道		◇ 42.3 市道
	▽ 35.6 道幅別		▽ 35.6 道幅別
	■ 25.73 道幅別		■ 25.73 道幅別
	□ 12.3 道幅別		□ 12.3 道幅別
	○ 15.6 道幅別		○ 15.6 道幅別

	△ 倉庫		△ 倉庫
	△ 事務所		△ 事務所
	△ 学校		△ 学校
	△ 公園		△ 公園
	△ 神社		△ 神社
	△ 仏教		△ 仏教
	△ 基督教		△ 基督教
	△ 新宗教		△ 新宗教
	△ 公園		△ 公園
	△ 公園		△ 公園
	△ 公園		△ 公園
	△ 公園		△ 公園

等高線
1:2,500

新池

II-GD 88-1

平成22年測量
令和元年修正

(1) 1.平成19年度測量
2.平成17年度測量
3.平成17年度測量
4.平成21年度測量
(2) 1.平成29年5月撮影
2.令和元年11月撮影
3.令和元年11月撮影

原標高 88.8m「原標高は、世界測地系に対応」
等高線間隔 2m
この成果は、平成22年度に国土基本図割りに変更したものである



1:2,500

この測量成果は、国土情報発表の掲載及び配布を目的として国土地理院の測量成果を使用したものである(除却番号) 平22 九公 第191号
この測量成果は、国土情報発表の掲載を受け付けたものである(除却番号) 平21 九公 第194号

計画機関 北九州市
作業機関 株式会社 パスコ