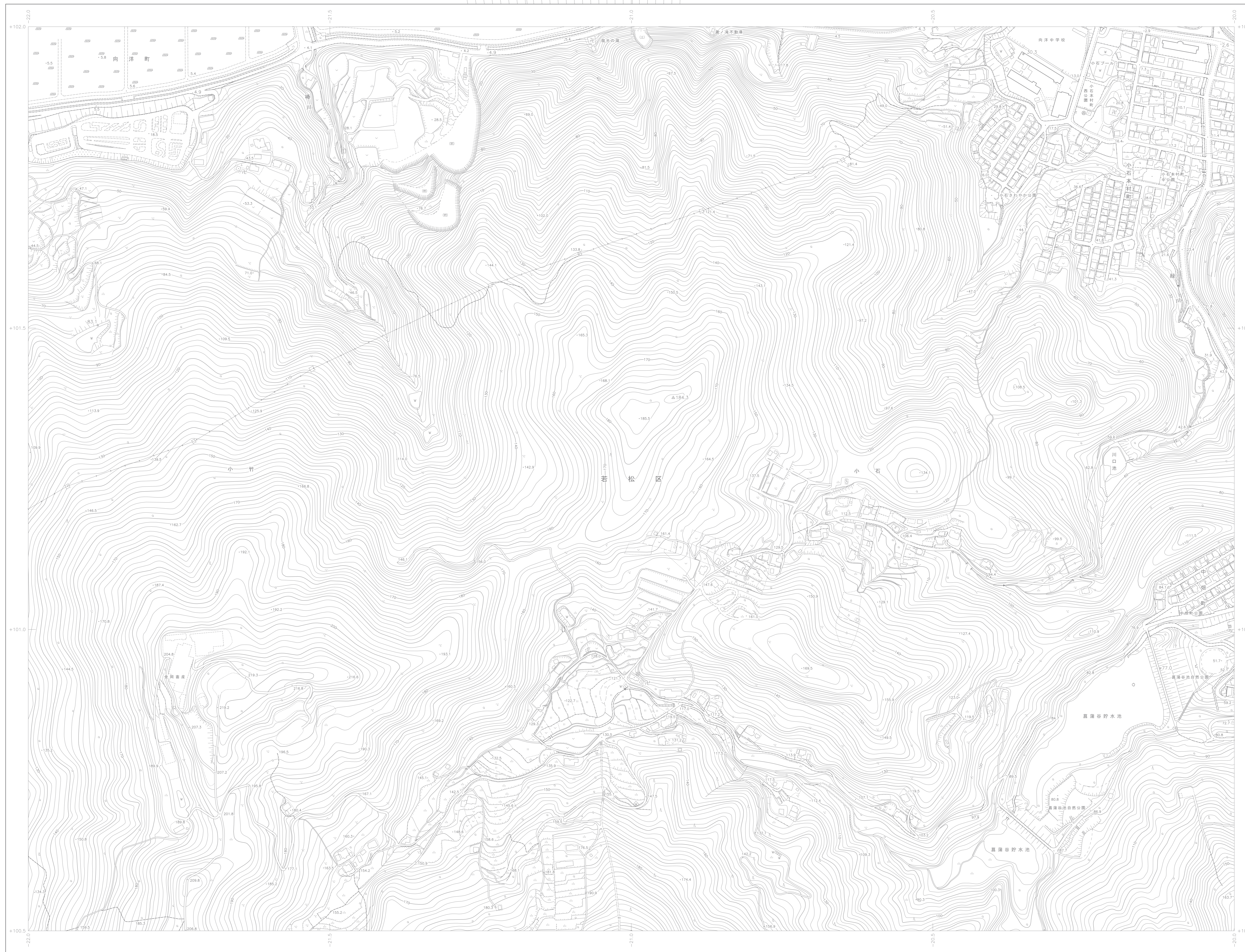


1:2,500 北九州市基本図  
II-GD 64-2



II-GD 64-2

54-3	54-4	55-3
64-1		65-1
64-3	64-4	65-3

行政区画  
福岡県  
北九州市  
若松区

記号

	道路		建物
	川		池
	鉄道		学校
	橋		寺
	川筋		神社
	堤		墓
	道路中心線		公園
	道路境界線		運動場
	道路幅員線		児童遊園
	道路肩線		運動場境界線
	道路中心線(狭)		運動場境界線(狭)
	道路境界線(狭)		運動場境界線(広)
	道路幅員線(狭)		運動場境界線(広)
	道路肩線(狭)		運動場境界線(広)
	道路中心線(広)		運動場境界線(広)
	道路境界線(広)		運動場境界線(広)
	道路幅員線(広)		運動場境界線(広)
	道路肩線(広)		運動場境界線(広)
	道路中心線(広)		運動場境界線(広)
	道路境界線(広)		運動場境界線(広)
	道路幅員線(広)		運動場境界線(広)
	道路肩線(広)		運動場境界線(広)

平成26年修正  
令和4年修正

- (1) 1.平成24年4月撮影
- 2.平成26年11月現地調査
- 3.平成26年12月測図
- (2) 1.令和2年10月撮影
- 2.令和4年11月現地調査
- 3.令和4年12月測図

図幅 500m x 500m  
縮尺 1:2,500  
この成果は、平成22年度に国土院に提出されたものである



この測量成果は、国土院の測量成果に基づき、測量士が測量したものである。  
(測量士) 平松 九念 第137号  
この測量成果は、国土院の測量成果に基づき、測量士が測量したものである。  
(測量士) 平松 九念 第137号

計測機関 北九州市  
作業機 株式会社 バスコ

II-GD 64-2