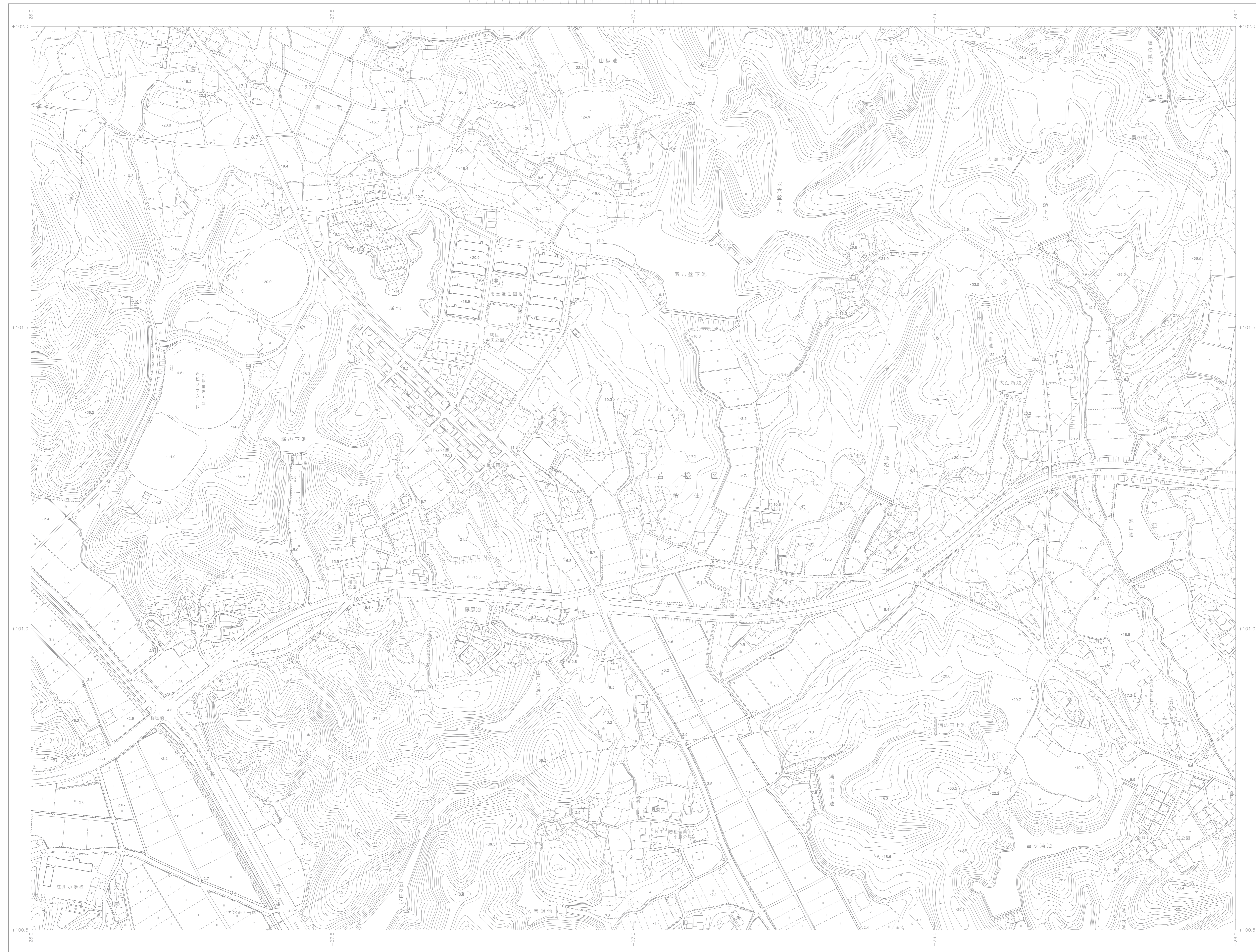


I:2,500 北九州市基本図
II-GD 63-1



II-GD 63-1

52-4	53-3	53-4
62-2		63-2
62-4	63-3	63-4

行政区画
福岡県
北九州市
若松区

記号

△ 37.2	△ 37.2	△ 37.2	△ 37.2
△ 25.52	△ 25.52	△ 25.52	△ 25.52
△ 42.3	△ 42.3	△ 42.3	△ 42.3
△ 35.6	△ 35.6	△ 35.6	△ 35.6
△ 25.73	△ 25.73	△ 25.73	△ 25.73
△ 12.8	△ 12.8	△ 12.8	△ 12.8
△ 18.8	△ 18.8	△ 18.8	△ 18.8
△ 18.8	△ 18.8	△ 18.8	△ 18.8

▲ 堤防	▲ 堤防	▲ 堤防	▲ 堤防
▲ 堤防	▲ 堤防	▲ 堤防	▲ 堤防
▲ 堤防	▲ 堤防	▲ 堤防	▲ 堤防
▲ 堤防	▲ 堤防	▲ 堤防	▲ 堤防
▲ 堤防	▲ 堤防	▲ 堤防	▲ 堤防

▲ 堤防	▲ 堤防	▲ 堤防	▲ 堤防
▲ 堤防	▲ 堤防	▲ 堤防	▲ 堤防
▲ 堤防	▲ 堤防	▲ 堤防	▲ 堤防
▲ 堤防	▲ 堤防	▲ 堤防	▲ 堤防
▲ 堤防	▲ 堤防	▲ 堤防	▲ 堤防

平成22年測量
平成28年修正

(1) 1.平成18年度測量 平成18年10月撮影
2.平成18年度測量 平成18年10月撮影
3.平成18年度測量 平成18年10月撮影
4.平成18年度測量 平成18年10月撮影

(2) 1.平成18年9月撮影
2.平成18年10月撮影
3.平成18年11月撮影

縮尺 第1系「縮尺は、世界測地系に对应」
縮尺 第2系「縮尺は、世界測地系に对应」
この図は、平成22年度に国土基本図制作に当たってのものである

1:2,500

0 50 100 200 300 400 500m

この測量成果は、国土地理院長の承認及び経費を拂って作成された測量成果に基づいて作成されたものである (国測院令 第11号 第18項)
この測量成果は、国土地理院長の承認を受けて作成されたものである (国測院令 第11号 第18項)

計画機関 北九州市
作業機関 株式会社バスコ